



ANALISIS ODS

Contenido

INSTALACION DE MAINTraq ODS	2
ANALISIS DE UNA MESA	2
ESQUEMA DE LA MESA.....	3
MEDICIÓN CON VIBRACHECK.....	7
DESCARGUE LAS MEDICIONES DE VIBRACHECK EN PC.....	11
INCORPORA LAS MEDICIONES AL ANALISIS ODS.....	13
VEA LAS MEDICIONES DE CADA ENSAYO	16

Este documento lo guiará paso a paso para realizar un análisis ODS.

En este ejemplo usted aprenderá a:

- Configurar esquemas usando MAINTraq ODS
- Hacer mediciones de amplitud y fase con Vibracheck para ODS
- Animar los esquemas para visualizar los movimientos

www.idear.net

INSTALACION DE MAINTraQ ODS

Instale el software para mantenimiento predictivo MAINTraQ Predictive descargando la última versión desde www.idear.net/Software

ANALISIS DE UNA MESA

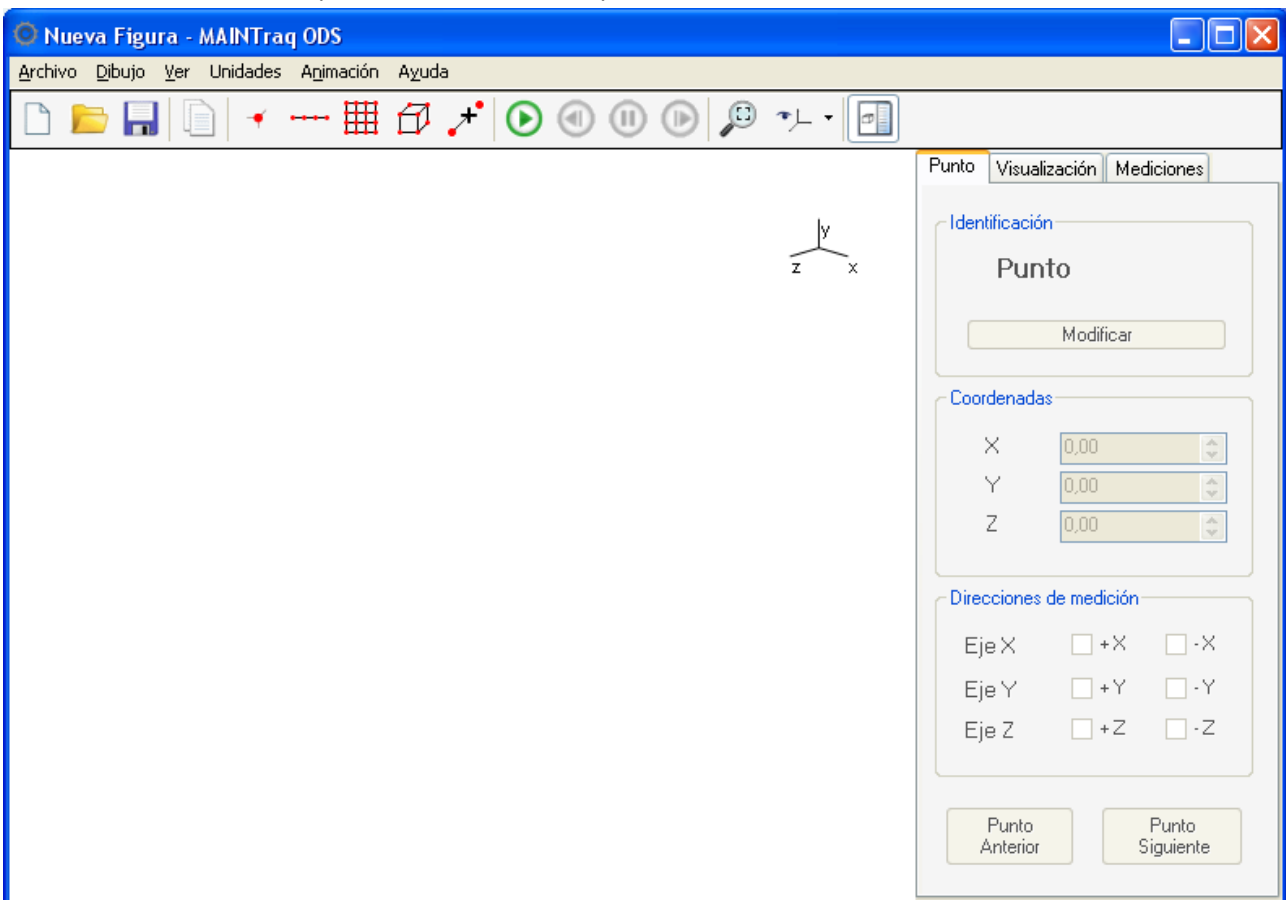
En este ejemplo se hará un análisis ODS de una mesa que tiene un motor encima que girará a 900 RPM y a 3000 RPM.



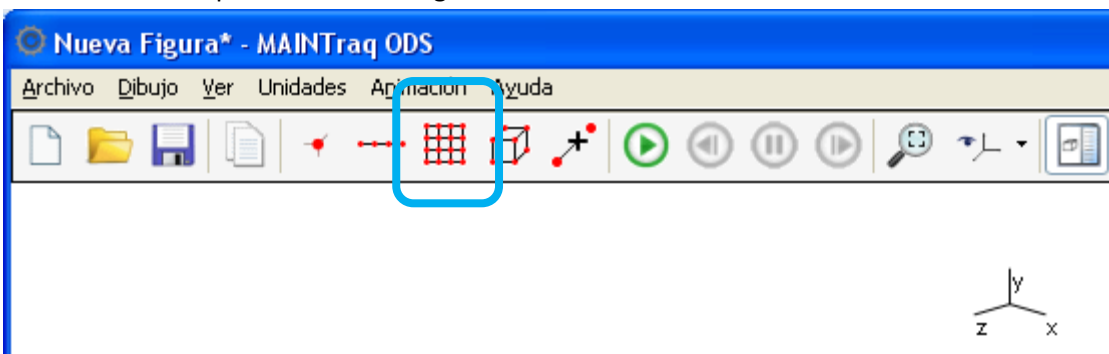
La mesa correspondiente a este análisis tiene 80 x 20 cm, a la que dividiremos en una grilla de $5 \times 3 = 15$ puntos de medición

ESQUEMA DE LA MESA

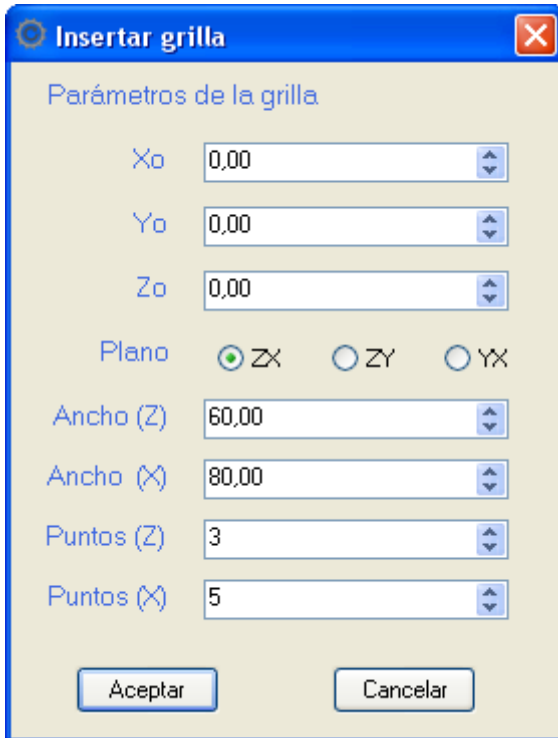
Seleccione *Archivo, Nuevo* para crear un nuevo esquema.



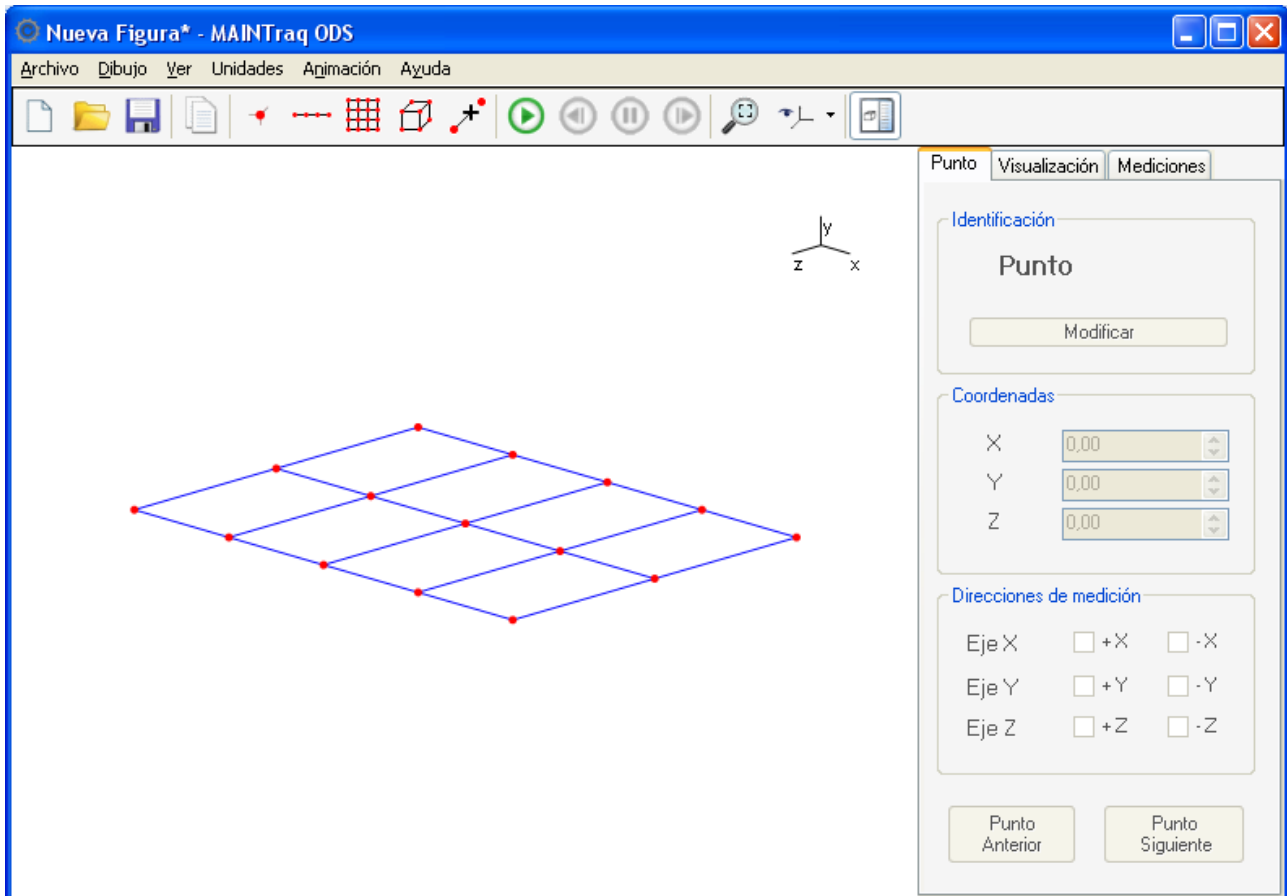
Presione el botón para insertar una grilla



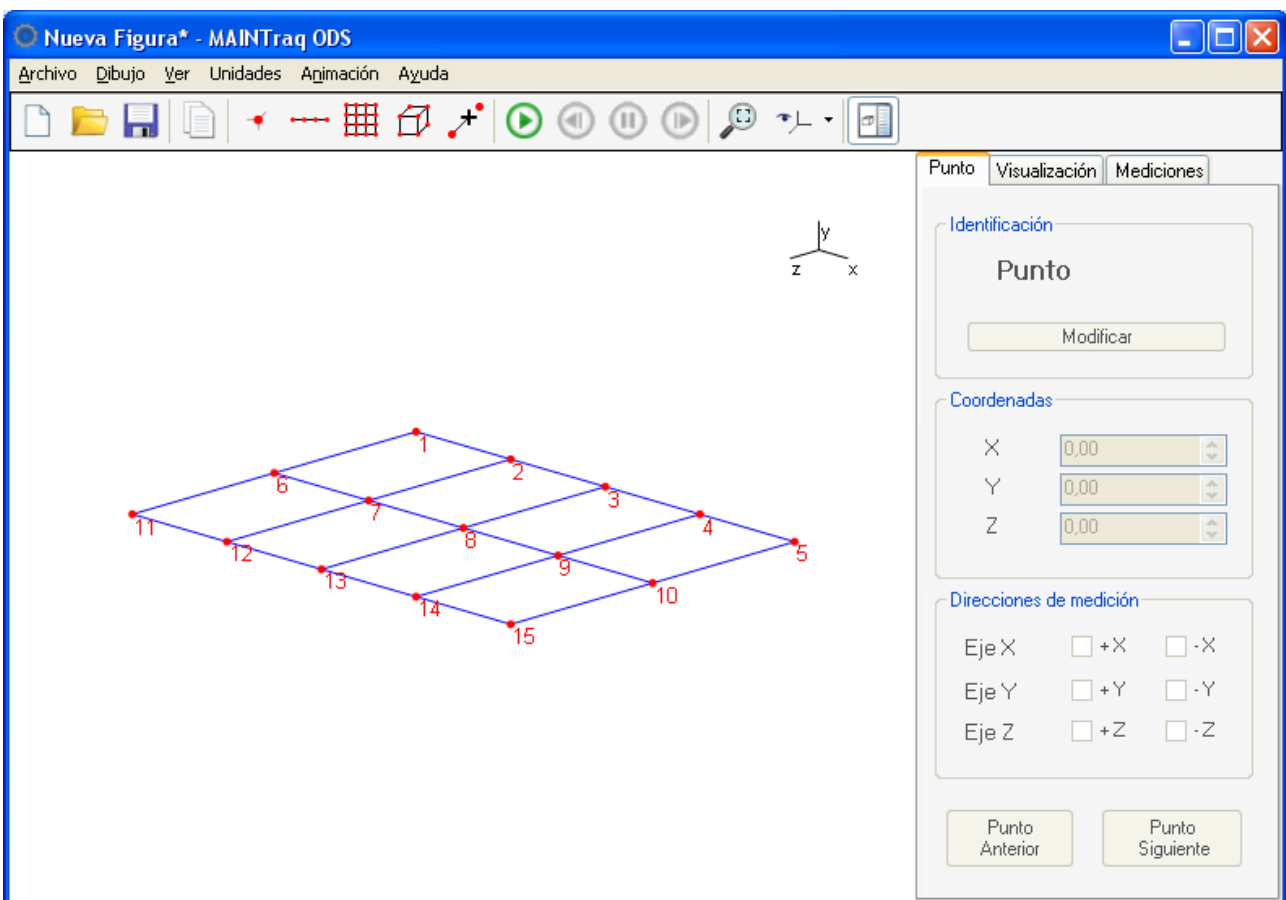
Indique la posición, tamaño y cantidad de puntos de la grilla.



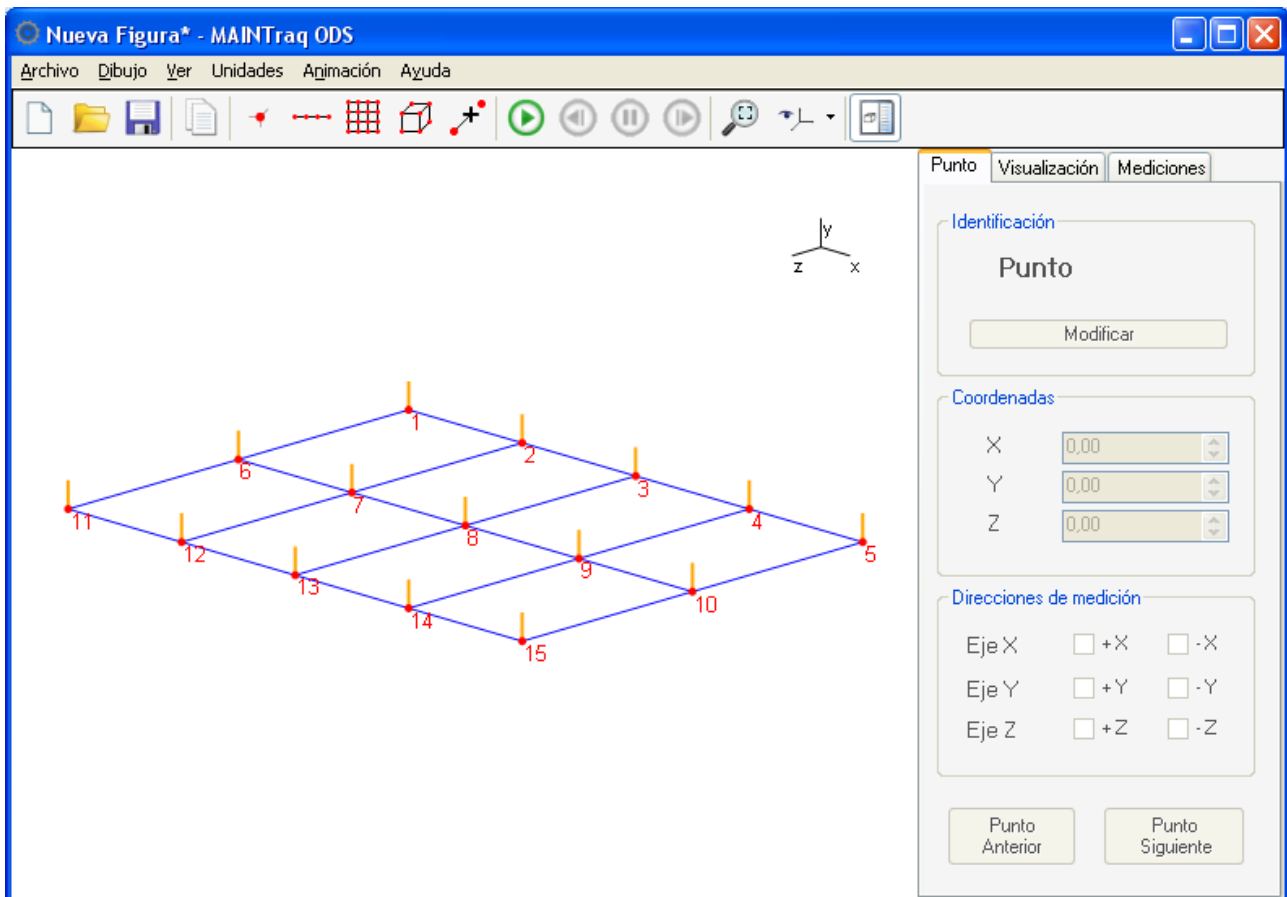
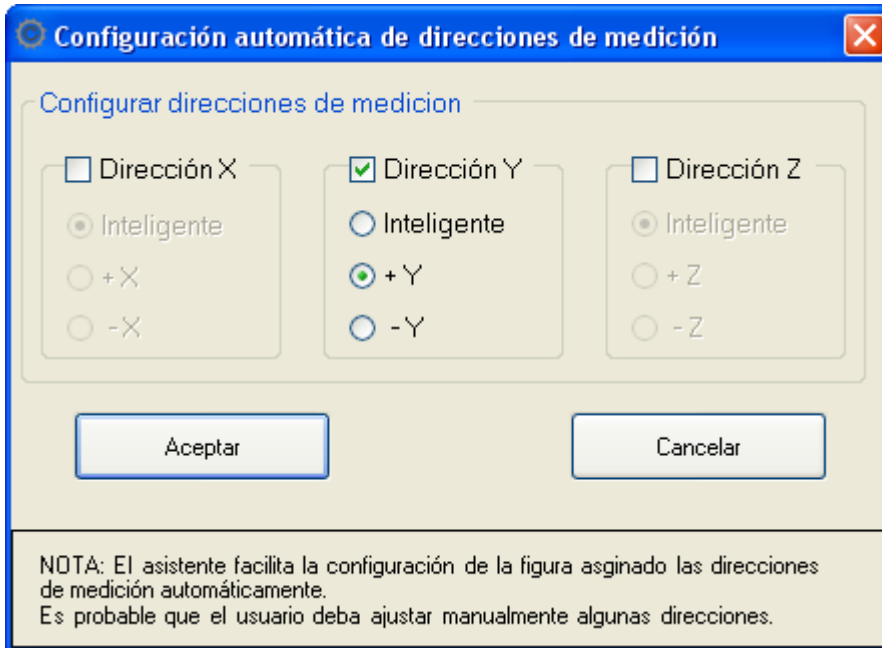
Observe la grilla. Utilice la rueda del mouse para cambiar la escala.



Presione F5 para ver u ocultar los identificadores de los puntos de medición.



Indique que las mediciones se realizarán únicamente en la dirección Y para este ejemplo.







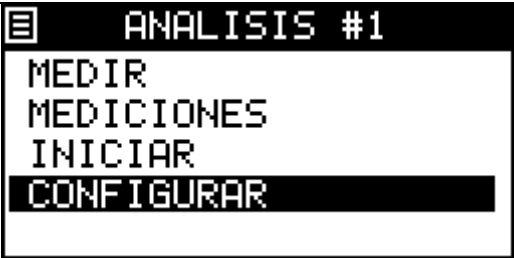
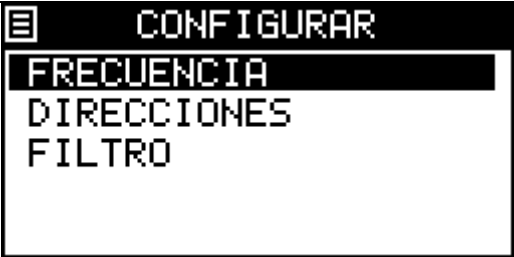
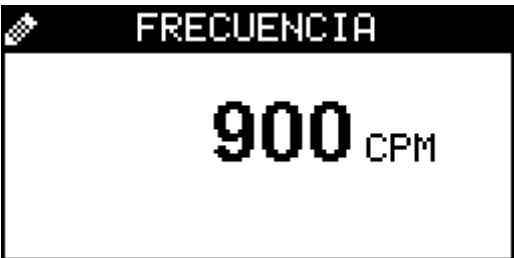
MEDICIÓN CON VIBRACHECK

Conecte los acelerómetros a Vibracheck.


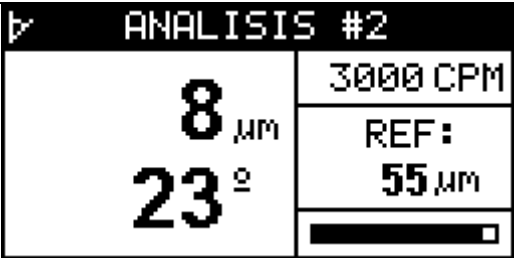

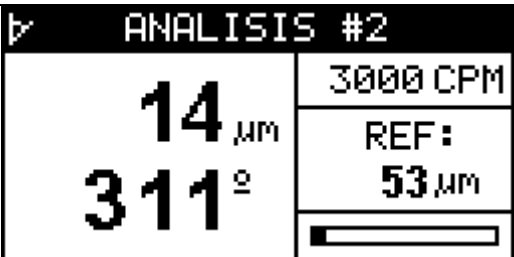
El acelerómetro conectado al CANAL#2 permanecerá en un punto fijo a lo largo de todo el ensayo.

El acelerómetro conectado al CANAL#1 irá recorriendo los puntos de medición conforme a lo definido en el esquema.



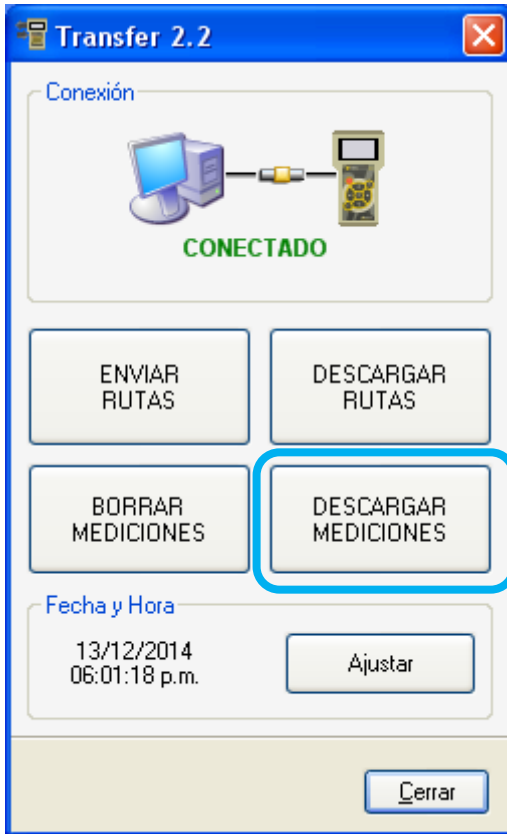
CONFIGURE EL ENSAYO ODS	
 <p style="text-align: center;">ANALISIS </p> 	<p>Seleccione la opción ANALISIS del menú de Vibracheck y elija ODS</p>
	<p>Vibracheck puede realizar hasta 10 análisis ODS en diferentes condiciones de frecuencia.</p> <p>Elija ANALISIS#1</p>
	<p>Seleccione la opción CONFIGURAR</p>
 	<p>Configure la frecuencia a 900 CPM</p>

<div style="border: 1px solid black; padding: 5px;"> <p>✓ DIRECCIONES</p> <p>X <input type="checkbox"/></p> <p>Y <input checked="" type="checkbox"/></p> <p>Z <input type="checkbox"/></p> <p>X Y <input type="checkbox"/></p> <p>X Z <input type="checkbox"/></p> </div>	<p>Elija medir únicamente en la dirección Y (Vertical)</p>
<div style="border: 1px solid black; padding: 5px;"> <p>✓ FILTRO</p> <p>±400CPM <input type="checkbox"/></p> <p>±200CPM <input type="checkbox"/></p> <p>±100CPM <input type="checkbox"/></p> <p>±50CPM <input checked="" type="checkbox"/></p> </div>	<p>Ajuste el filtro. Para obtener lecturas mas estables es necesario poner el filtro mas angosto posible</p>

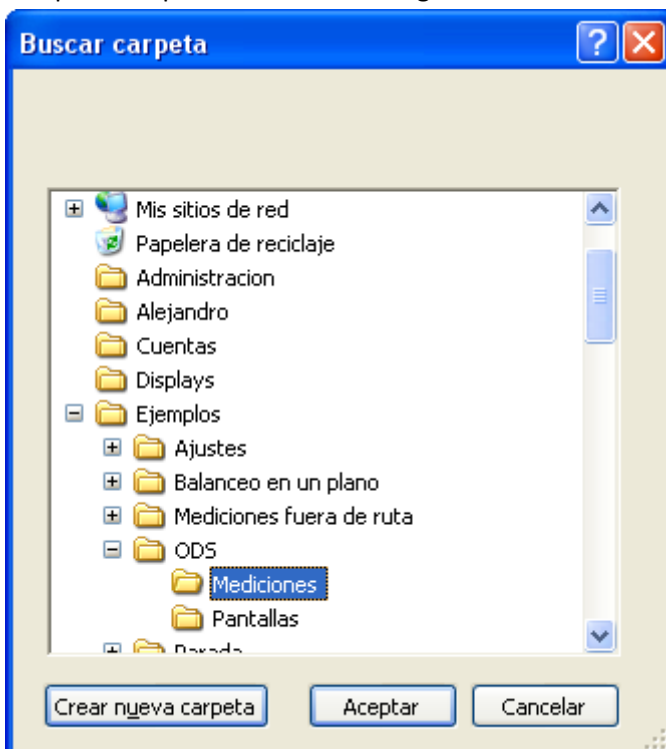
MIDA EN LOS PUNTOS DE LA MESA	
	<p>Seleccione la opción MEDIR</p>
	<p>Ponga el acelerómetro de referencia (CANAL#2) en la dirección Y (vertical) de un punto fijo de la mesa.</p> <p>Luego, ponga el acelerómetro móvil (CANAL#1) en los diferentes puntos de medición de acuerdo a la numeración definida en el esquema de MAINTraq ODS</p>
	<p>Observe que las lecturas sean estables y presione ENTER para grabar la medición.</p> <p>Indique el punto y la dirección correspondientes.</p>
	<p>Mueva el acelerómetro móvil hacia otro punto, mide y grabe la medición.</p> <p>Siga así hasta completar las mediciones en todos los puntos.</p>

DESCARGUE LAS MEDICIONES DE VIBRACHECK EN PC

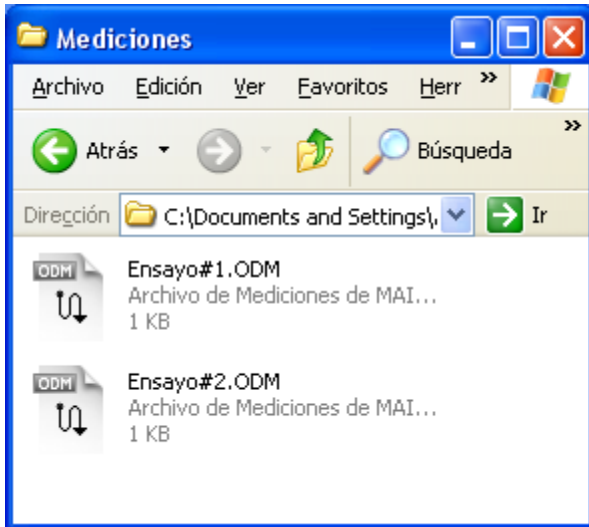
Utilice el programa TRANSFER para descargar las mediciones (Puede descargarlo desde www.idear.net/Software)



Indique la carpeta donde se descargarán los archivos.

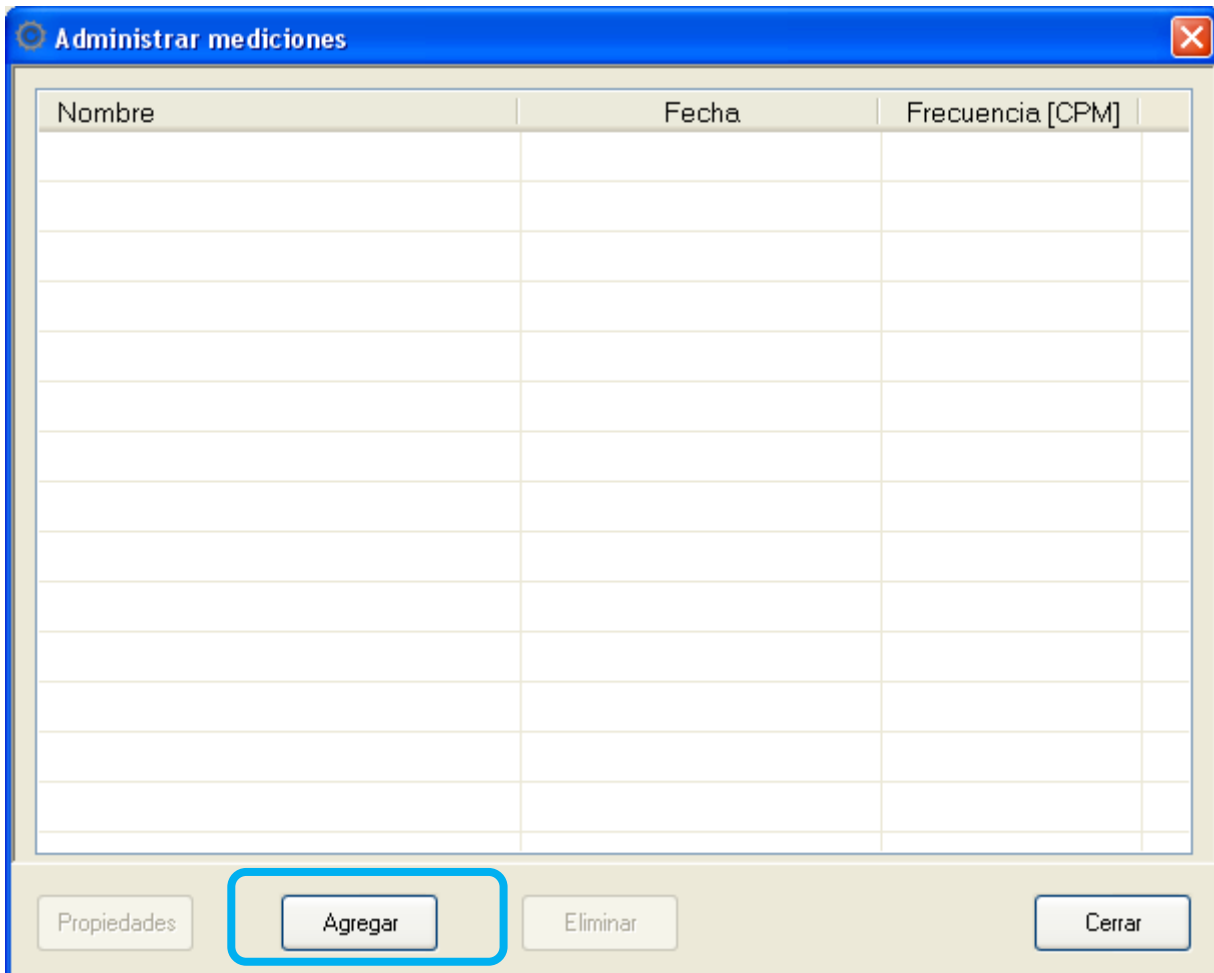
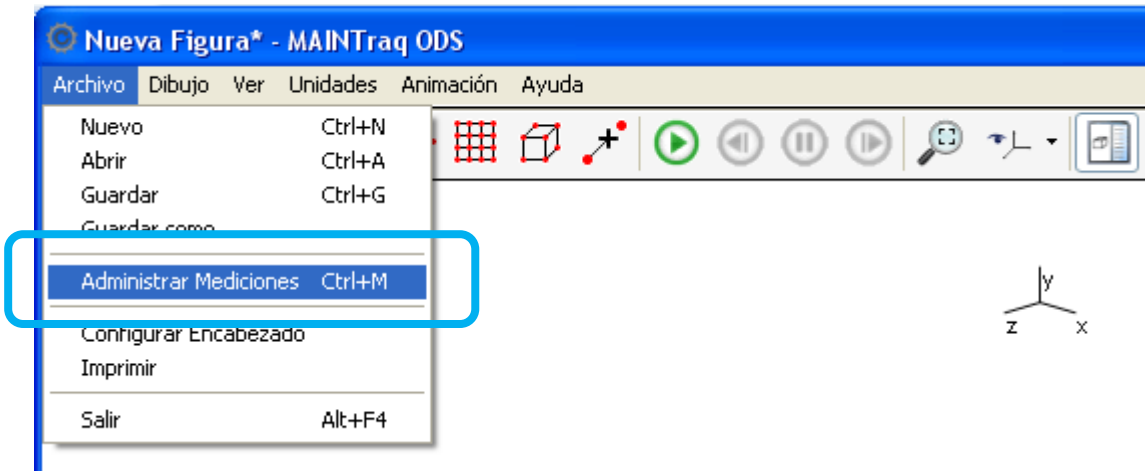


Observe los archivos con las mediciones de cada Ensayo (Análisis)

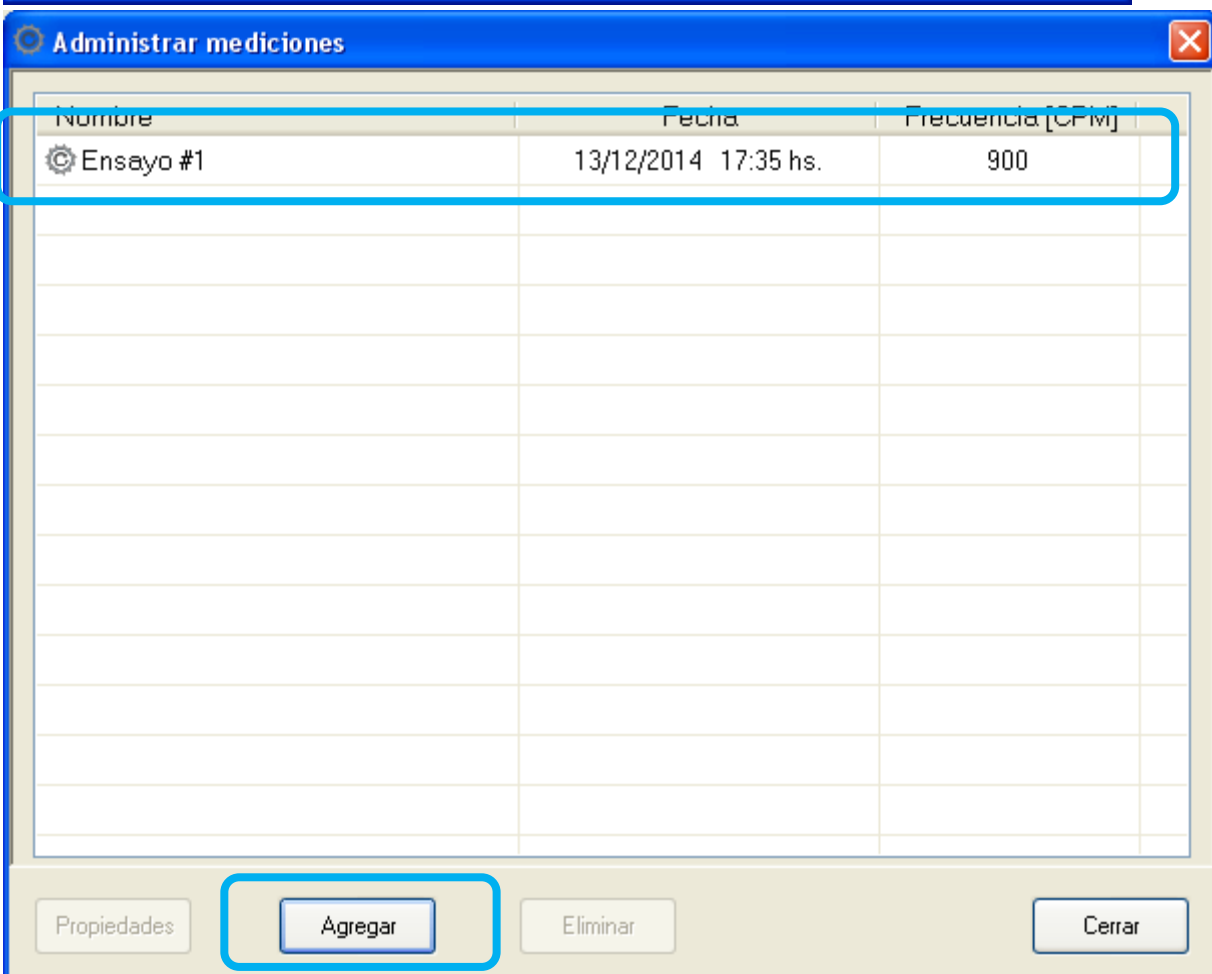
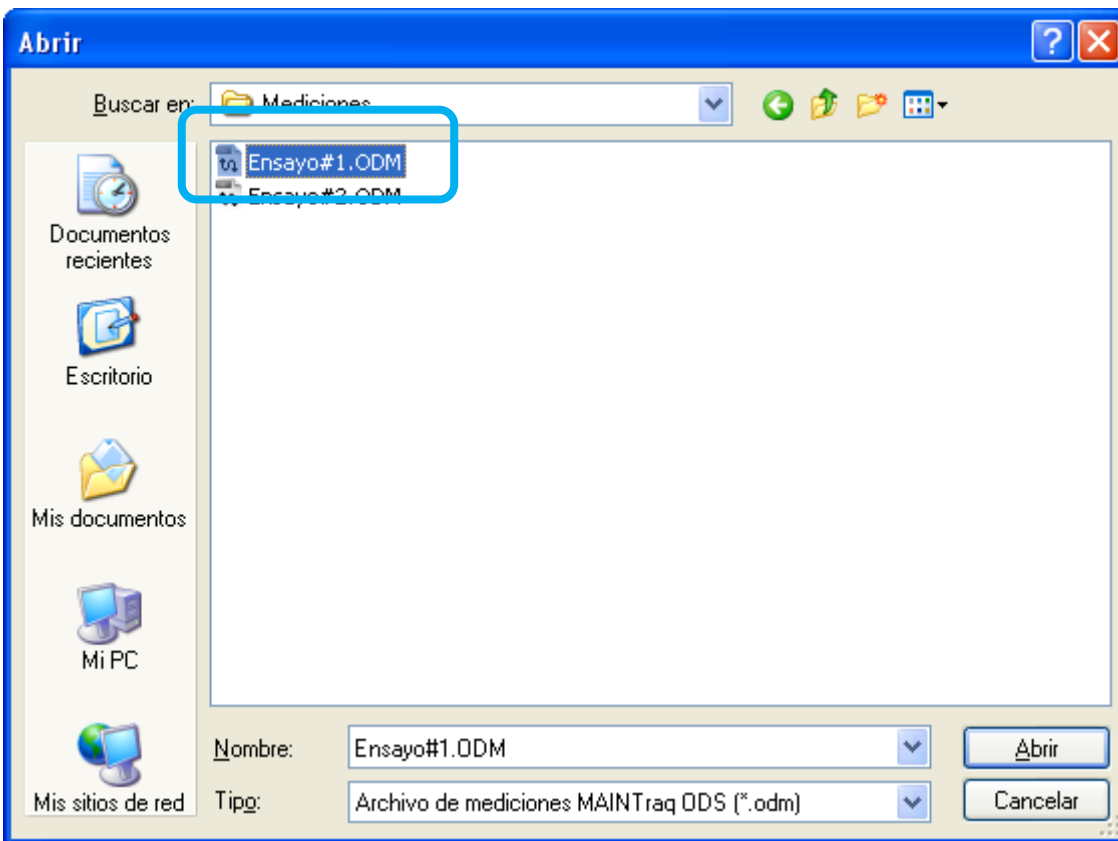


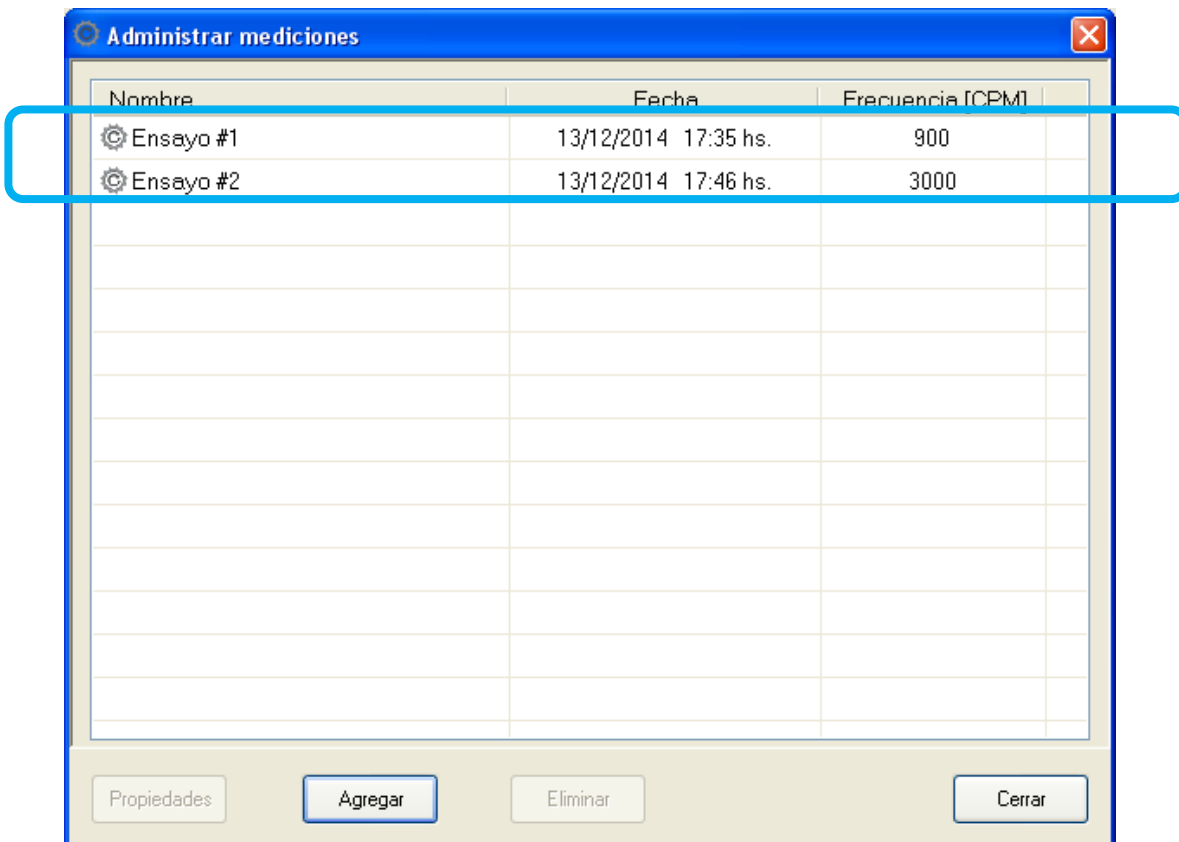
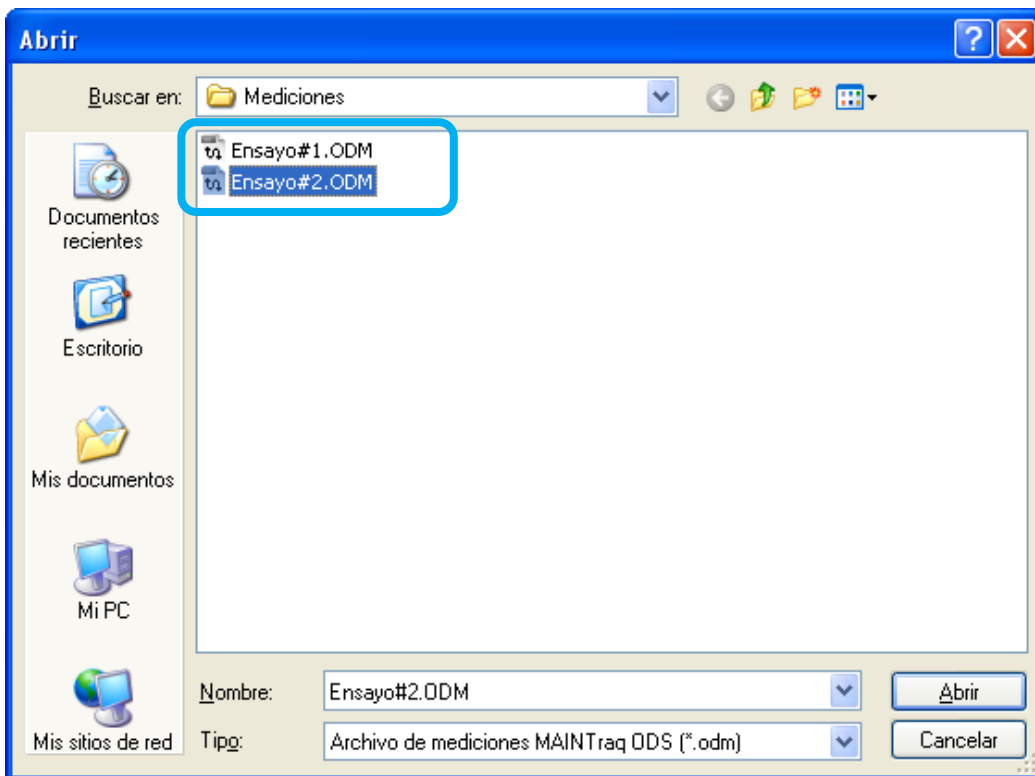
INCORPORE LAS MEDICIONES AL ANALISIS ODS

Seleccione *Administrar Mediciones* en el Menú de Archivo



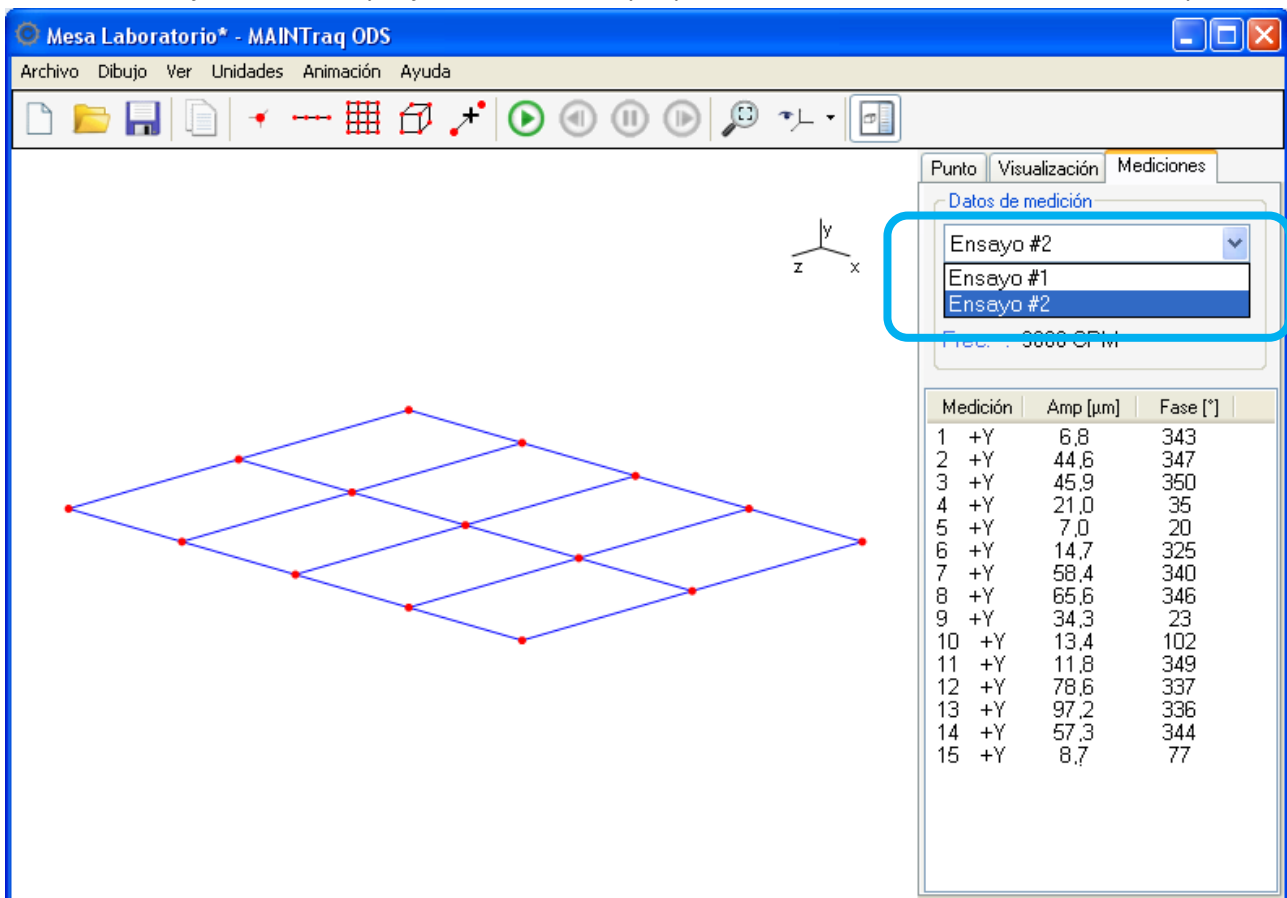
Presione *Agregar* para incorporar las mediciones





VEA LAS MEDICIONES DE CADA ENSAYO

Seleccione la hoja Mediciones y elija uno de los ensayos para ver las mediciones realizadas en cada punto



The screenshot shows the MAINTraQ ODS software interface. The main window displays a 3D grid of measurement points (red dots) on a blue grid. A coordinate system (x, y, z) is visible. On the right side, there is a 'Mediciones' panel with a dropdown menu showing 'Ensayo #2' selected. Below the dropdown is a table with the following data:

Medición	Amp [μm]	Fase [°]	
1	+Y	6,8	343
2	+Y	44,6	347
3	+Y	45,9	350
4	+Y	21,0	35
5	+Y	7,0	20
6	+Y	14,7	325
7	+Y	58,4	340
8	+Y	65,6	346
9	+Y	34,3	23
10	+Y	13,4	102
11	+Y	11,8	349
12	+Y	78,6	337
13	+Y	97,2	336
14	+Y	57,3	344
15	+Y	8,7	77

Presione PLAY para animar el movimiento

Mesa Laboratorio* - MAINTraq ODS

Archivo Dibujo Ver Unidades Animación Ayuda

Ensayo #2
Fecha: 13/12/2014 18:28 hs.
Frec.: 3000 CPM

Medición	Amp [µm]	Fase [°]
1 +Y	6,8	343
2 +Y	44,6	347
3 +Y	45,9	350
4 +Y	21,0	35
5 +Y	7,0	20
6 +Y	14,7	325
7 +Y	58,4	340
8 +Y	65,6	346
9 +Y	34,3	23
10 +Y	13,4	102
11 +Y	11,8	349
12 +Y	78,6	337
13 +Y	97,2	336
14 +Y	57,3	344
15 +Y	8,7	77

Mesa Laboratorio* - MAINTraq ODS

Archivo Dibujo Ver Unidades Animación Ayuda

Ensayo #2
Fecha: 13/12/2014 18:28 hs.
Frec.: 3000 CPM

Medición	Amp [µm]	Fase [°]
1 +Y	6,8	343
2 +Y	44,6	347
3 +Y	45,9	350
4 +Y	21,0	35
5 +Y	7,0	20
6 +Y	14,7	325
7 +Y	58,4	340
8 +Y	65,6	346
9 +Y	34,3	23
10 +Y	13,4	102
11 +Y	11,8	349
12 +Y	78,6	337
13 +Y	97,2	336
14 +Y	57,3	344
15 +Y	8,7	77

Seleccione las visas ZX, ZY, XY presionando el botón de Vista

Vista ZY

Mesa Laboratorio - MAINTraQ ODS

Archivo Dibujo Ver Unidades Animación Ayuda

Visualización

Datos de medición

Ensayo #2

Fecha : 13/12/2014 18:28 hs.

Frec. : 3000 CPM

Medición	Amp [µm]	Fase [°]
1 +Y	6,8	343
2 +Y	44,6	347
3 +Y	45,9	350
4 +Y	21,0	35
5 +Y	7,0	20
6 +Y	14,7	325
7 +Y	58,4	340
8 +Y	65,6	346
9 +Y	34,3	23
10 +Y	13,4	102
11 +Y	11,8	349
12 +Y	78,6	337
13 +Y	97,2	336
14 +Y	57,3	344
15 +Y	8,7	77

Mesa Laboratorio - MAINTraQ ODS

Archivo Dibujo Ver Unidades Animación Ayuda

Visualización

Datos de medición

Ensayo #2

Fecha : 13/12/2014 18:28 hs.

Frec. : 3000 CPM

Medición	Amp [µm]	Fase [°]
1 +Y	6,8	343
2 +Y	44,6	347
3 +Y	45,9	350
4 +Y	21,0	35
5 +Y	7,0	20
6 +Y	14,7	325
7 +Y	58,4	340
8 +Y	65,6	346
9 +Y	34,3	23
10 +Y	13,4	102
11 +Y	11,8	349
12 +Y	78,6	337
13 +Y	97,2	336
14 +Y	57,3	344
15 +Y	8,7	77

Vista XY

